

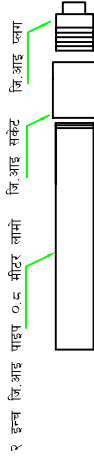


### आउट लेट फिटिङ्स्

आवश्यक फिटिङ्ग	संख्या	इकाई
१) जि.आइ पाइप १/२ इन्च	०.६	मिटर
२) फ्लेन्ज वा ब्राम युनिट	२	गोटा
३) जि.आइ निपल	१	गोटा
४) कन्ट्रोल / लोभ शल्भ	१	गोटा
५) जि.आइ पाइप	०.८	मिटर
६) इन्कथल टी १/२ इन्च	१	गोटा
७) एच.डि.पि.इ. स्टेनर	१	गोटा
८) जि.आइ अलुमिनाल टि	१	गोटा

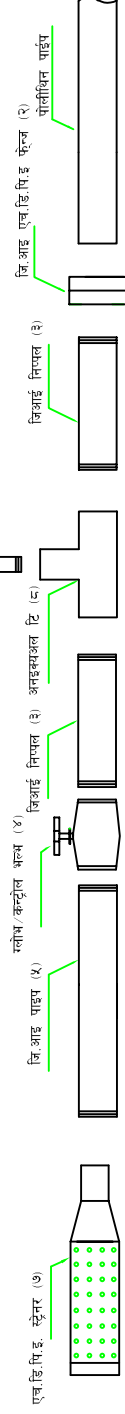
माइप विम माया कन्ट्रोल अलको भइ २ इन्चको तहक २ २ इन्चको पाइको माइप विम कोइ ।

### वासआउट फिटिङ्ग्



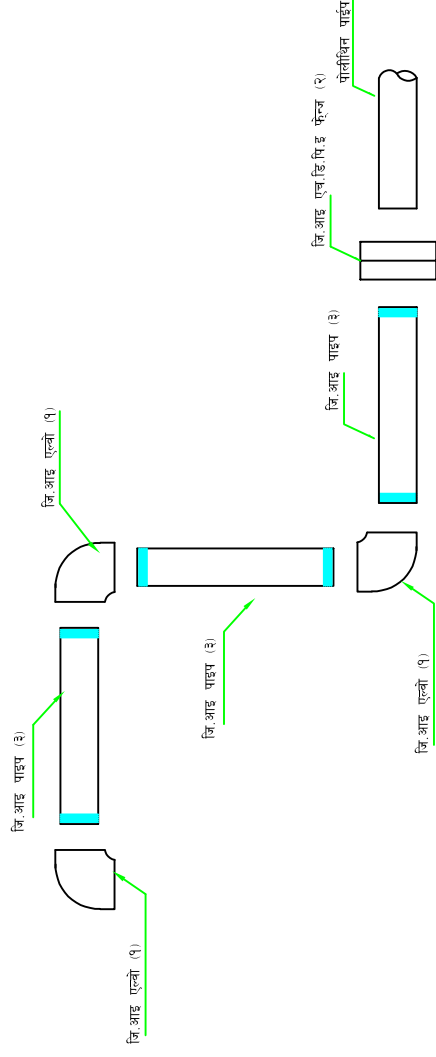
इन्कथल टी १/२ इन्च (६)

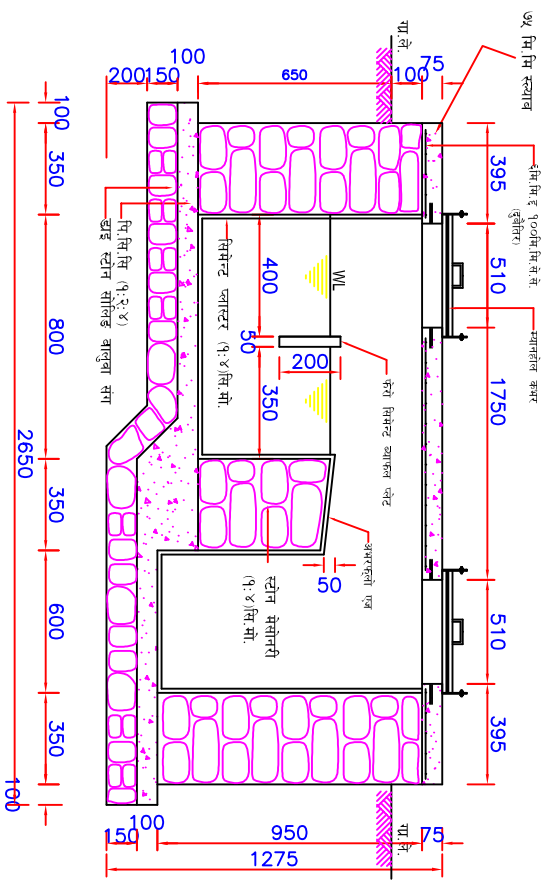
जि.आइ पाइप १/२ (१)



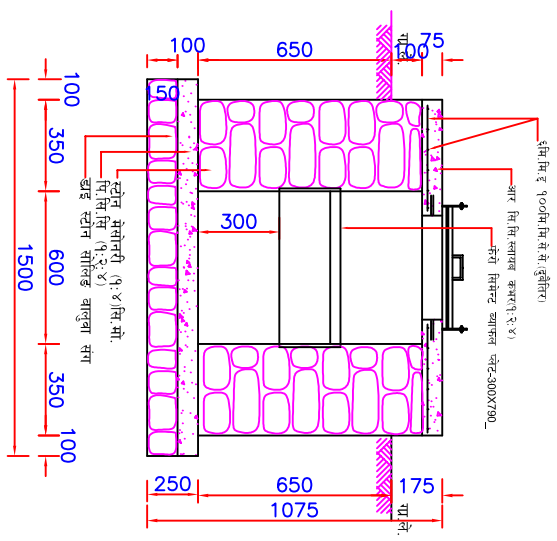
### इन्लेट फिटिङ्ग्

आवश्यक फिटिङ्ग	संख्या	इकाई
१) जि.आइ एल्वो	३	गोटा
२) फ्लेन्ज वा ब्राम युनिट	१	गोटा
३) जि.आइ पाइप	२.४	मिटर

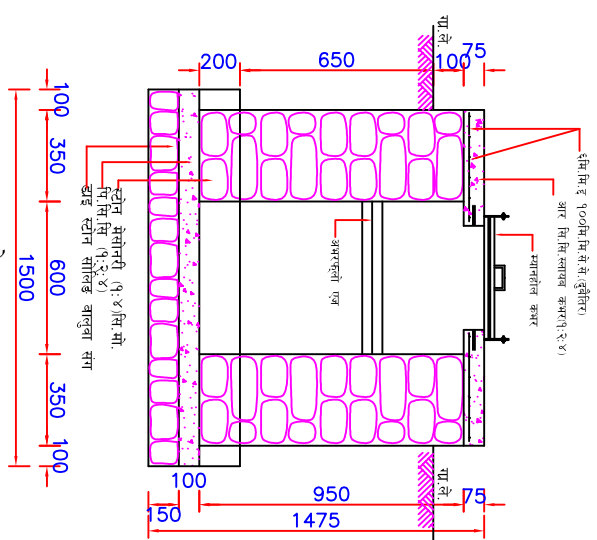




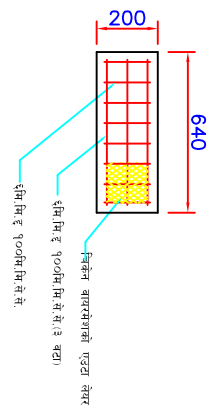
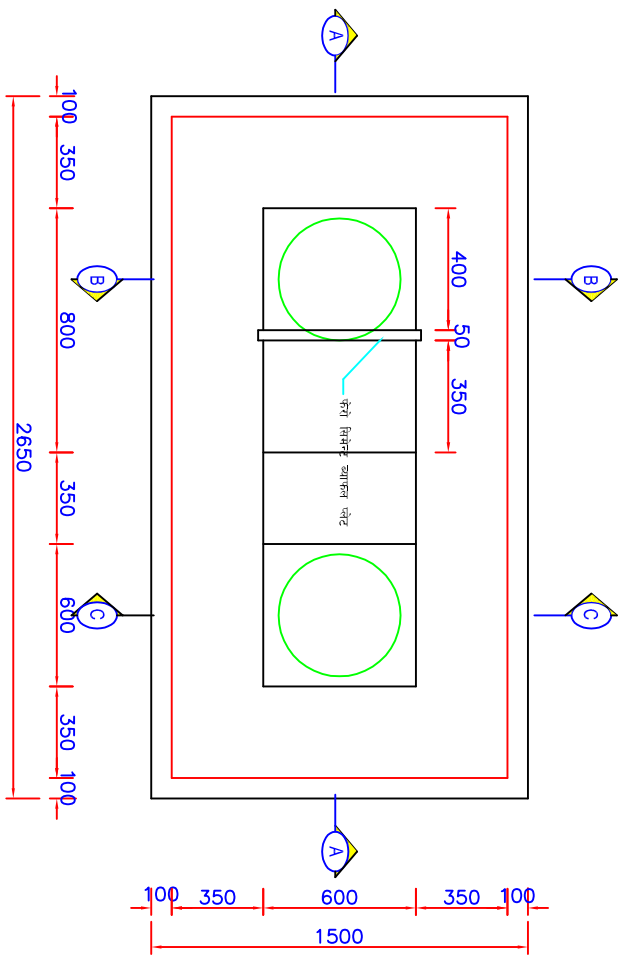
सेक्सन A-A



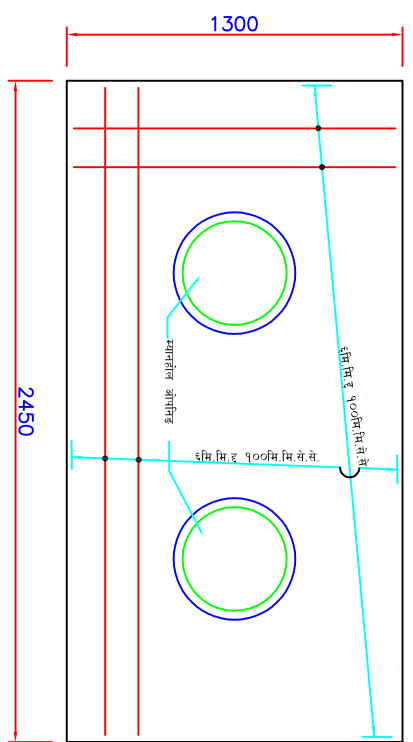
सेक्सन B-B



सेक्सन C-C

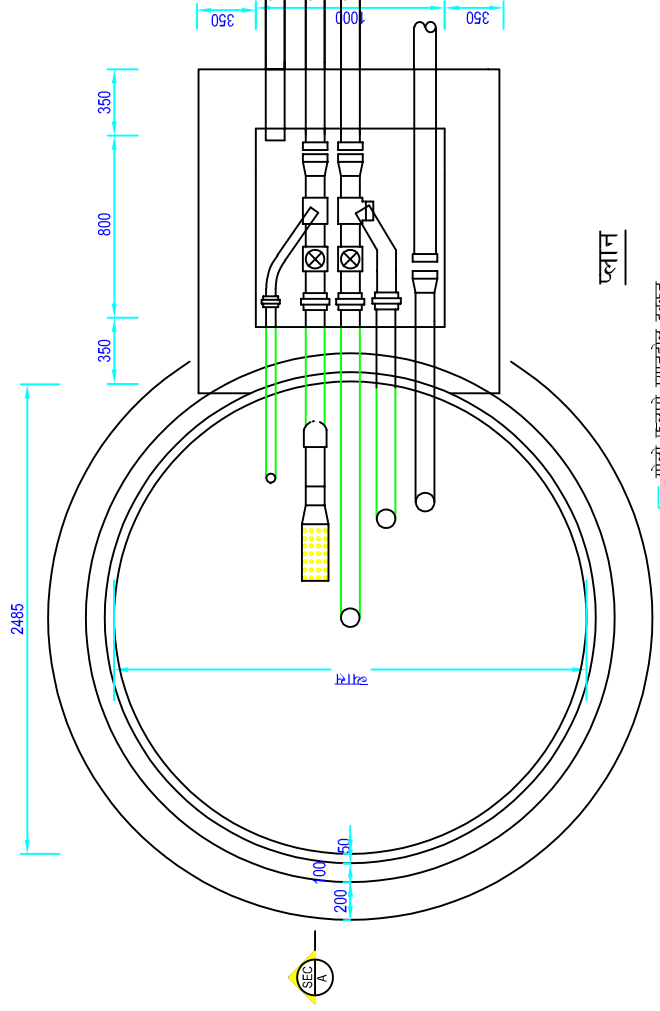


फेरो सिमेन्ट ब्याफल प्लेट



स्लाब करारको डिटेल रेनफोरसमेन्ट

**ब्यासको लागि चार्ट हेर्ने**



**प्लान**

पोलो फलामे म्यानहोल ढक्कन

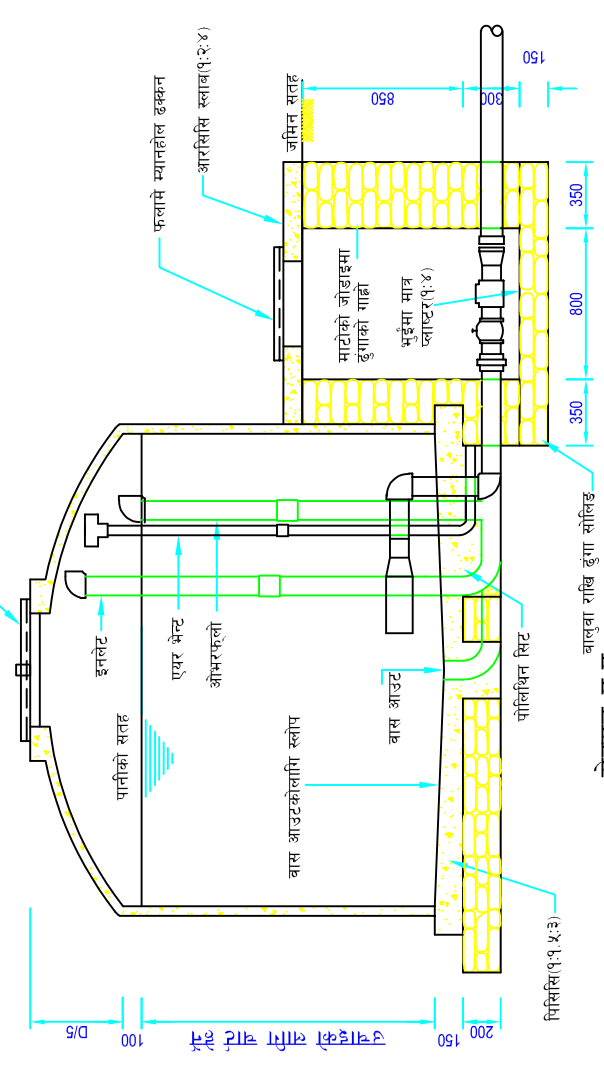
१० मीमी ब्यास भएको २.४ मी लामो इण्डी म्यानहोल खालको बरीबरी छानालाई सपोर्ट गर्न बार नं. ४ सोडियुलमा म्यानहोलको खाल

१० मीमी ब्यास भएको इण्डी ट्यांकीको बरिपरी, ६०० मीमी भन्दा कम दूरीमा बार नं. ३ सोडियुलमा

**माथिको प्लान**

**फलामे इण्डी देखाइएको**

**फलामे इण्डी देखाइएको सेक्सन**



**सेक्सन ए-ए**

योजनाको नाम : बुढाखोला खानेपानी योजना  
स्थान: ढकरी ३ अञ्चल  
गाउँकार्यपालिकाको कार्यालय ढकरी अञ्चल

संकलन ट्यांकी  
FCT

त्यार पार्ने : एस.पि.टि कन्सल्टेंट तथा कन्स्ट्रक्सन

मकाना नम्बर : ३  
सिट नम्बर : १/१

ट्यांकीको क्षमता (घमी)	ब्यास (मी)	ग्रस पानीको राशिराई (मी)	ट्यांकीको गाह्रोको उचाई (मी)	डोमको उचाई (मी)	जम्मा उचाई (मी)
1	1.50	0.80	0.90	0.30	1.20
2	1.50	1.30	1.40	0.30	1.70
3	2.00	1.10	1.20	0.40	1.60
4	2.00	1.40	1.50	0.40	1.90
5	2.50	1.20	1.30	0.40	1.70
6	2.50	1.40	1.50	0.40	1.90
7	2.50	1.55	1.65	0.40	2.05
8	2.50	1.75	1.85	0.40	2.25
9	3.00	1.40	1.50	0.50	2.00
10	3.00	1.55	1.65	0.50	2.15
12	3.00	1.80	1.90	0.50	2.40
14	3.50	1.60	1.70	0.60	2.30
16	3.50	1.80	1.90	0.60	2.50
18	4.00	1.55	1.65	0.70	2.35
20	4.00	1.70	1.80	0.70	2.50

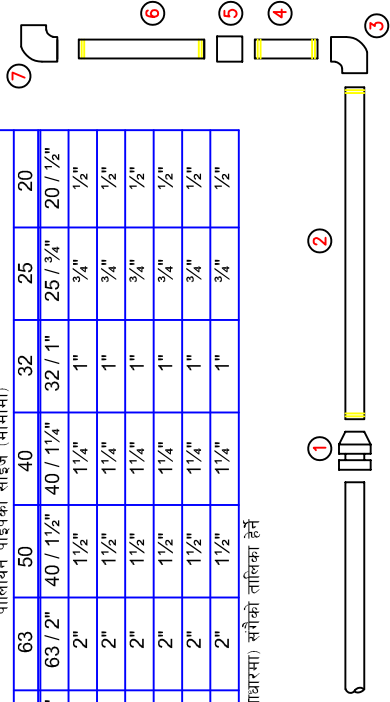
**संकलन ट्यांकीको नापको चार्ट**

स्कूल : १/४०

## आउटलेट फिटिङ

चाहिने फिटिङ	पोलिथिन पाइपको साइज(मीमीमा)				
	90 / 75	63	50	40/32	25/20
1) पोलिथिन स्टेनर	110	90	90	63	50
2) पोलिथिन रिडियुसर	110/90	90/75	90/63	63/50	50/32
3) पोलिथिन पाइप(१० सेमी लामो)	90	75	63	50	32
4) जि.आई.पाइप (२५सेमी लामो २ वटा)	(3")	(2½")	(2")	(1½")	(1")
5) जि.आई.एल्बो	(3")	(2½")	(2")	(1½")	(1")
6) जि.आई.पाइप (१० सेमी लामो)	(3")	(2½")	(2")	(1½")	(1")
7) जि.आई.युनियन	(3")	(2½")	(2")	(1½")	(1")
8) जि.आई.निपल (३ वटा)	(3")	(2½")	(2")	(1½")	(1")
9) जि.यम. गेट भल्भ	(3")	(2½")	(2")	(1½")	(1")
10) जि.आई.अनइन्चल टी	(3"×3"×3")	(2½"×2½"×2½")	(2"×2"×2")	(1½"×1½"×1½")	(1"×1"×1")
11) फ्ल्यांग सेट/ब्रास युनियन	(3")	(2½")	(2")	(1½")	(1½")
12) जि.आई.निपल	(½")	(½")	(½")	(½")	(½")
13) जि.आई.पाइप (३० सेमी)	(½")	(½")	(½")	(½")	(½")
14) जि.आई.पाइप(२५सेमी)	(½")	(½")	(½")	(½")	(½")
15) जि.आई.युनियन	(½")	(½")	(½")	(½")	(½")
16) जि.आई.एल्बो २ वटा	(½")	(½")	(½")	(½")	(½")
17) जि.आई.पाइप(१० सेमी)	(½")	(½")	(½")	(½")	(½")
18) जि.आई.सकेट	(½")	(½")	(½")	(½")	(½")
19) जि.आई.पाइप(नोट हेने)	(½")	(½")	(½")	(½")	(½")
20) जि.आई.टी	(½")	(½")	(½")	(½")	(½")

नोट : १५ सेमी जि.आई.पाइपको लम्बाईको लागि ट्याकीको क्षमताको आधारमा) सैको तालिका हेने



## इनलेट फिटिङ

चाहिने फिटिङ	पोलिथिन पाइपको साइज (मीमीमा)				
	90	75	63	50	40
1) फ्ल्यांग सेट/ब्रास युनियन	90 / 3"	75 / 2½"	63 / 2"	40 / 1½"	32 / 1"
2) जि.आई.पाइप (१० सेमी लामो)	3"	2½"	2"	1½"	1"
3) जि.आई.एल्बो	3"	2½"	2"	1½"	1"
4) जि.आई.पाइप (१० सेमी लामो)	3"	2½"	2"	1½"	1"
5) जि.आई.सकेट	3"	2½"	2"	1½"	1"
6) जि.आई.पाइप (नोट हेने)	3"	2½"	2"	1½"	1"
7) जि.आई.एल्बो	3"	2½"	2"	1½"	1"

नोट : जि.आई.पाइपको लम्बाईको लागि (ट्याकीको क्षमताको आधारमा) सैको तालिका हेने

## पाइपको लम्बाई

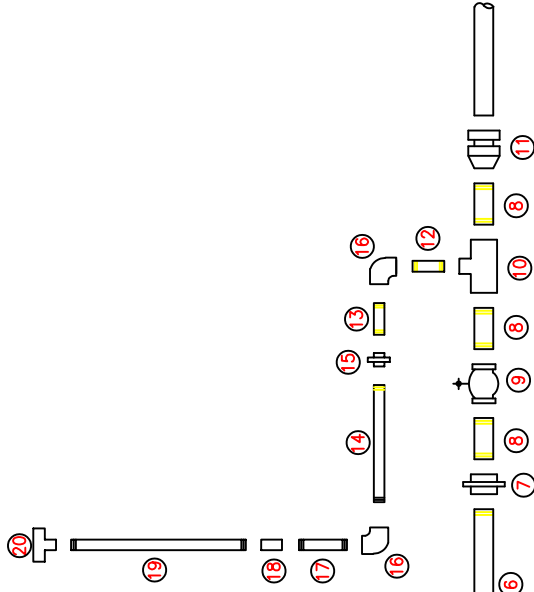
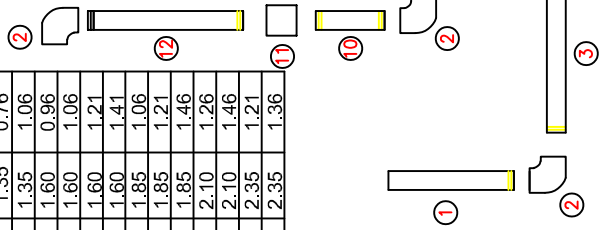
Capacity (m <sup>3</sup> )	LENGTH OF PIPE (m)		
	Inlet	Outlet	W/out / O'flow
1	0.61	0.66	1.10
2	1.11	1.16	1.10
3	0.91	0.96	1.35
4	1.21	1.26	1.35
5	1.01	1.06	1.60
6	1.21	1.26	1.60
7	1.36	1.41	1.60
8	1.56	1.61	1.60
9	1.21	1.26	1.85
10	1.36	1.41	1.85
12	1.61	1.66	1.85
14	1.41	1.46	2.10
16	1.61	1.66	2.10
18	1.36	1.41	2.35
20	1.51	1.56	2.35

## वासआउट र ओभरफ्लो

चाहिने फिटिङ	पोलिथिन पाइपको साइज(मीमीमा)	
	90 / 75	63 & SMALLER
1) जि.आई.पाइप २० सेमी लामो	(3")	(2")
2) जि.आई.एल्बो(३ वटा)	(3")	(2")
3) जि.आई.पाइप	(3")	(2")
4) जि.आई.युनियन	(3")	(2")
5) जि.आई.निपल(३ वटा)	(3")	(2")
6) जि.आई.गेट भल्भ	(3")	(2")
7) जि.आई.इन्चल टी	(3"×3"×3")	(2"×2"×2")
8) फ्ल्यांग सेट/ब्रास युनियन	80 (3")	50 (2")
9) जि.आई.पाइप २५ सेमी लामो	(3")	(2")
10) जि.आई.पाइप ६५ सेमी लामो	(3")	(2")
11) जि.आई.सकेट	(3")	(2")
12) जि.आई.पाइप	(3")	(2")

नोट :

१. जि.आई.पाइपको लम्बाईको लागि ट्याकीको क्षमताको आधारमा) सैको तालिका हेने



## REINFORCEMENT SCHEDULE FOR FERROCEMENT STORAGE TANK

CAPACITY (m <sup>3</sup> )	BAR NO. 1		BAR NO. 2		BAR NO. 3		BAR NO. 4		TOTAL LENGTH (m)
	QUANTITY (NO)	LENGTH (m)	QUANTITY (NO)	LENGTH (m)	QUANTITY (NO)	LENGTH (m)	QUANTITY (NO)	LENGTH (m)	
1	10	0.80	10	1.40	10	0.40	1	2.40	28.40
2	10	0.80	10	1.90	10	0.40	1	2.40	33.40
3	14	0.80	14	1.70	14	0.65	1	2.40	46.50
4	14	0.80	14	2.00	14	0.65	1	2.40	50.70
5	16	0.80	16	1.80	16	0.90	1	2.40	58.40
6	16	0.80	16	2.00	16	0.90	1	2.40	61.60
7	16	0.80	16	2.15	16	0.90	1	2.40	64.00
8	16	0.80	16	2.35	16	0.90	1	2.40	67.20
9	20	0.80	20	2.00	20	1.15	1	2.40	81.40
10	20	0.80	20	2.15	20	1.15	1	2.40	84.40
12	20	0.80	20	2.40	20	1.15	1	2.40	89.40
14	25	0.80	25	2.20	25	1.40	1	2.40	112.40
16	25	0.80	25	2.40	25	1.40	1	2.40	117.40
18	25	0.80	25	2.15	25	1.65	1	2.40	117.40
20	25	0.80	25	2.30	25	1.65	1	2.40	121.15

## PIPE LENGTHS FOR FERROCEMENT STORAGE TANK

CAPACITY (m <sup>3</sup> )	DIAMETER (m <sup>3</sup> )	HEIGHT (m)	LENGTH OF PIPE (m)			
			INLET PIPE NO 1	INLET PIPE NO 2	INLET PIPE NO 3	INLET PIPE NO 15
1	1.50	0.80	0.61	0.66	1.10	0.46
2	1.50	1.30	1.11	1.16	1.10	0.96
3	2.00	1.10	0.91	0.96	1.35	0.76
4	2.00	1.40	1.21	1.26	1.35	1.06
5	2.50	1.20	1.01	1.06	1.60	0.96
6	2.50	1.40	1.21	1.26	1.60	1.06
7	2.50	1.55	1.36	1.41	1.60	1.21
8	2.50	1.75	1.56	1.61	1.60	1.41
9	3.00	1.41	1.21	1.26	1.85	1.06
10	3.00	1.55	1.36	1.41	1.85	1.21
12	3.00	1.80	1.61	1.66	1.85	1.46
14	3.50	1.60	1.41	1.46	2.10	1.26
16	3.50	1.80	1.61	1.66	2.10	1.46
18	4.00	1.55	1.36	1.41	2.35	1.21
20	4.00	1.70	1.51	1.56	2.35	1.36

## NECESSARY FITTINGS FOR FERROCEMENT STORAGE TANK

ITEMS:	SIZE OF MAIN LINE (HDP)		
	75mm	63mm	40/32mm
1. BRASS UNION/FLANGE SET	65mm	50mm	32/25mm
2. G.I. PIPE (0.3m)	65mm	50mm	20/15mm
3. G.I. ELBOW	65mm	50mm	32/25mm
4. G.I. PIPE (0.5m)	65mm	50mm	32/25mm
5. G.I. SOCKET	65mm	50mm	32/25mm
6. G.I. PIPE (ACCORDING TO CHART)	65mm	50mm	32/25mm
7. G.I. ELBOW	65mm	50mm	20/15mm

ITEMS:	MINIMUM OR ONE SIZE	HIGHER THAN INLET
1. 50mm G.I. PIPE (0.25m)	"	"
2. 50mm G.I. PIPE (ACCORDING TO CHART)	"	"
3. 50mm G.I. PIPE (ACCORDING TO CHART)	"	"
4. 50mm G.I. UNION	"	"
5. 50mm G.I. NIPPLE	"	"
6. 50mm GATE VALVE	"	"
7. 50mm G.I. NIPPLE	"	"
8. 30x30x50mm G.I. TEE	"	"
9. 50mm BRASS UNION/FLANGE SET	"	"
10. 50mm G.I. ELBOW	"	"
11. 50mm G.I. PIPE (0.60m)	"	"
12. 50mm G.I. ELBOW	"	"
13. 50mm G.I. PIPE (0.40m)	"	"
14. 50mm G.I. SOCKET	"	"
15. 50mm G.I. PIPE (ACCORDING TO CHART)	"	"

### WASHOUT AND OVERFLOW-3

ITEMS:	SIZE OF MAIN LINE (HDP)			
	75mm	63mm	50mm	40/32mm
1. HDP STRAINER	90mm	75mm	63mm	50/40mm
2. G.I. PIPE (0.35m)	65mm	50mm	40mm	32/25mm
3. G.I. ELBOW	65mm	50mm	40mm	20/15mm
4. G.I. PIPE (0.55m)	65mm	50mm	40mm	32/25mm
5. G.I. UNION	65mm	50mm	40mm	20/15mm
6. G.I. NIPPLE	65mm	50mm	40mm	32/25mm
7. GATE VALVE	65mm	50mm	40mm	20/15mm
8. G.I. NIPPLE	65mm	50mm	40mm	32/25mm
9. G.I. UNION/FLANGE SET	65x65x15mm	50x50x15mm	40x40x15mm	32x32x15mm
10. G.I. NIPPLE	65mm	50mm	40mm	20x20x15mm
11. BRASS UNION/FLANGE SET	65mm	50mm	40mm	32/25mm
12. G.I. NIPPLE	65mm	50mm	40mm	20/15mm
13. G.I. ELBOW	15mm	15mm	15mm	15mm
14. G.I. ELBOW	15mm	15mm	15mm	15mm
15. G.I. UNION	15mm	15mm	15mm	15mm
16. G.I. UNION	15mm	15mm	15mm	15mm
17. G.I. ELBOW	15mm	15mm	15mm	15mm
18. G.I. ELBOW	15mm	15mm	15mm	15mm
19. G.I. SOCKET	15mm	15mm	15mm	15mm
20. G.I. PIPE (ACCORDING TO CHART)	15mm	15mm	15mm	15mm
21. G.I. TEE	15mm	15mm	15mm	15mm

### OUTLET 2

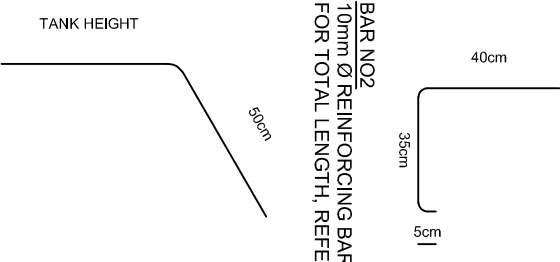
## BAR DETAILS

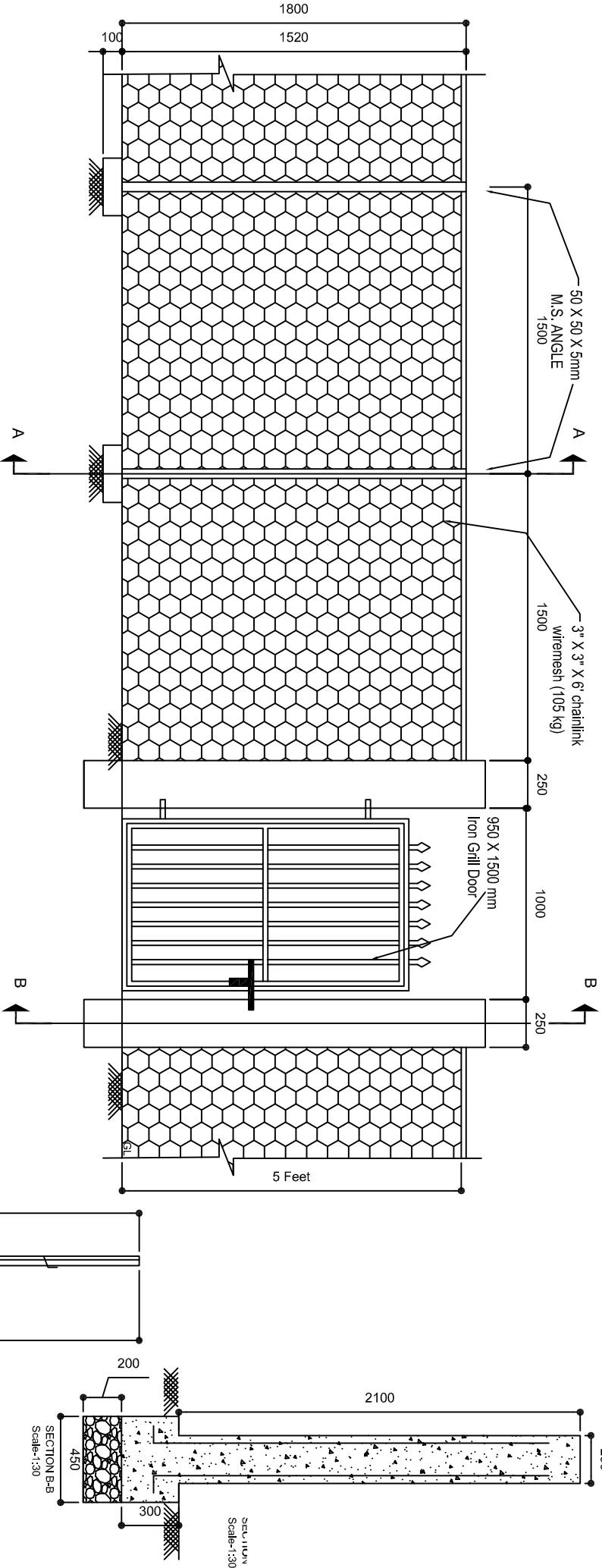
BAR NO 1  
10mm Ø REINFORCING BAR  
TOTAL LENGTH = 80cm

BAR NO 2  
10mm Ø REINFORCING BAR  
FOR TOTAL LENGTH, REFER TO CHART

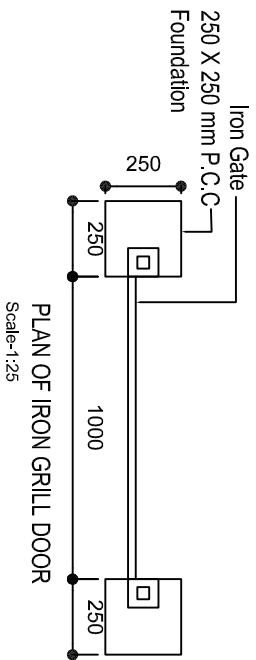
BAR NO 3  
10mm Ø REINFORCING BAR  
FOR TOTAL LENGTH, REFER TO CHART

BAR NO 4  
10mm REINFORCING BAR  
TOTAL LENGTH=24cm

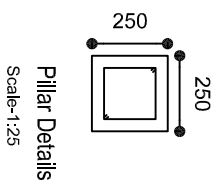




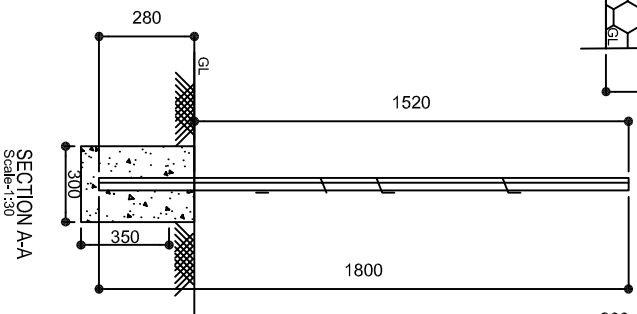
**WIRE MESH FENCING DETAIL**  
Scale-1:30



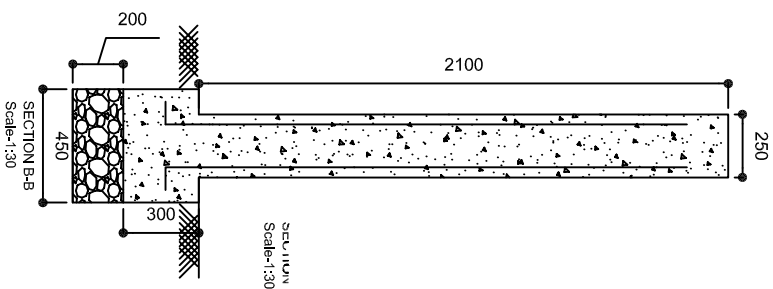
**PLAN OF IRON GRILL DOOR**  
Scale-1:25



**Pillar Details**  
Scale-1:25



**SECTION A-A**  
Scale-1:30



**SECTION B-B**  
Scale-1:30

